

UN REVE DE CAMPAGNE

GRAND GÎTE DE CHARME EN REGION PARISIENNE



PRÉSENTATION

Envie d'une escapade campagnarde non loin de Paris?

Venez découvrir un Rêve de Campagne, un gîte de charme situé à Nangeville à une heure de Paris.

Vous serez séduits par le style de cette belle maison de campagne, au calme, sans vis à vis mais proche de toutes les commodités.

Elle est chaleureuse, conviviale, confortable et baignée de soleil. Grâce à ses larges ouvertures au rez de chaussée, vous serez de plain-pied dans le jardin. Vous pourrez profiter de repas en extérieur, sur la terrasse, sur la vaste pelouse ou sous le préau en cas d'intempérie.

L'hiver, profitez de vos pauses détente en dégustant un chocolat chaud auprès de la cheminée.

Sa disposition la rend aussi conviviale en petit comité qu'en grand groupe.

Vous passerez de très bons moments en famille ou entre amis, ou pour travailler au vert.



UN CADRE PROPICE À LA DETENTE

Nangeville est un charmant petit village situé au sud de Paris, en France. Avec une population d'environ 120 habitants, il offre un environnement paisible et rural, loin de l'agitation de la vie urbaine.

Entouré de magnifiques paysages verdoyants, Nangeville est idéal pour les personnes en quête de tranquillité.

Les villages environnants possèdent un riche patrimoine architectural, vous y trouverez de vieilles maisons en pierre et des rues étroites pleines de charme.

Bien que Nangeville soit un petit village, vous trouverez commerces et restaurants dans ses villages voisins ainsi que dans la ville de Malesherbes à seulement 7 km.

Si vous recherchez une échappatoire paisible à la vie urbaine trépidante, Nangeville offre un cadre idyllique où vous pourrez vous ressourcer, profiter de la beauté naturelle et vivre au rythme tranquille de la campagne française.





Les 6 chambres de la maison offrent une vue apaisante sur le jardin verdoyant.

Avec une capacité d'accueil de 15 personnes, vous ne manquerez pas d'espace pour vous reposer et vous ressourcer. Vous trouverez 7 lits simples et 4 lits doubles.

Chambre RDC : 1 lit double

Chambre 1 : 3 lits simples (ou 1 double+1 simple)

Chambre 2 : 2 lits simples

Chambre 3 : 1 lit double

Chambre 4 : 2 lits doubles

Chambre 5 : 2 lits simples (ou 1 lit double)



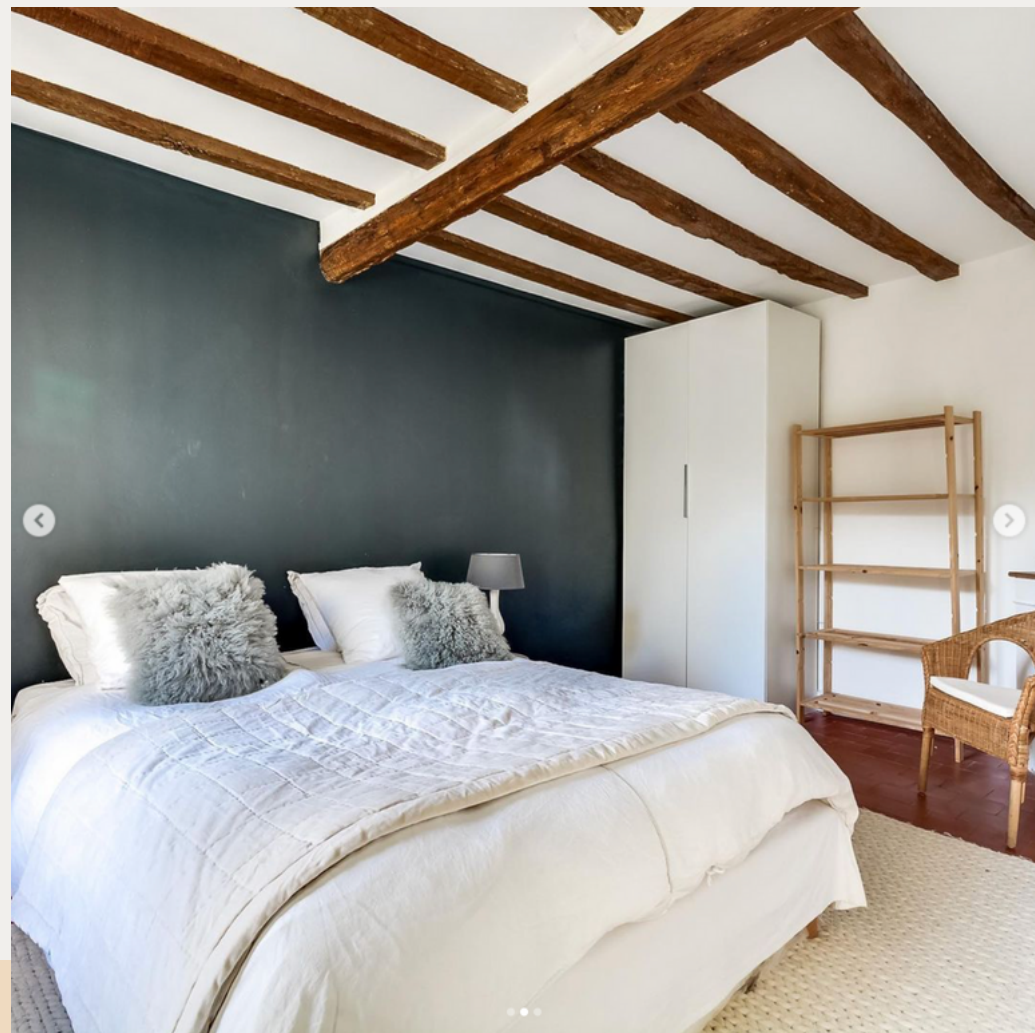
Un lit parapluie est également disponible

Si vous le souhaitez, vous pouvez choisir de louer le linge de maison, vous permettant ainsi de voyager plus léger et de bénéficier d'un séjour sans tracas.



Que vous souhaitiez organiser une escapade en famille, une réunion entre amis ou une retraite paisible, cette maison vous offre tout ce dont vous avez besoin pour des moments mémorables.

LES COUCHAGES



LES SALLES COMMUNES

Les pièces communes de cette maison ont été conçues en alliant confort et convivialité.

Le salon lumineux et cosy est l'endroit idéal pour se détendre et se ressourcer. Vous pourrez vous reposer dans un fauteuil moelleux près de la cheminée.

La salle à manger est un véritable espace de rassemblement, dotée d'une grande table pour accueillir vos dîners et vos moments partagés. Une chaise haute est également disponible.

À l'étage vous découvrirez un petit salon TV où vous pourrez vous retirer au calme.

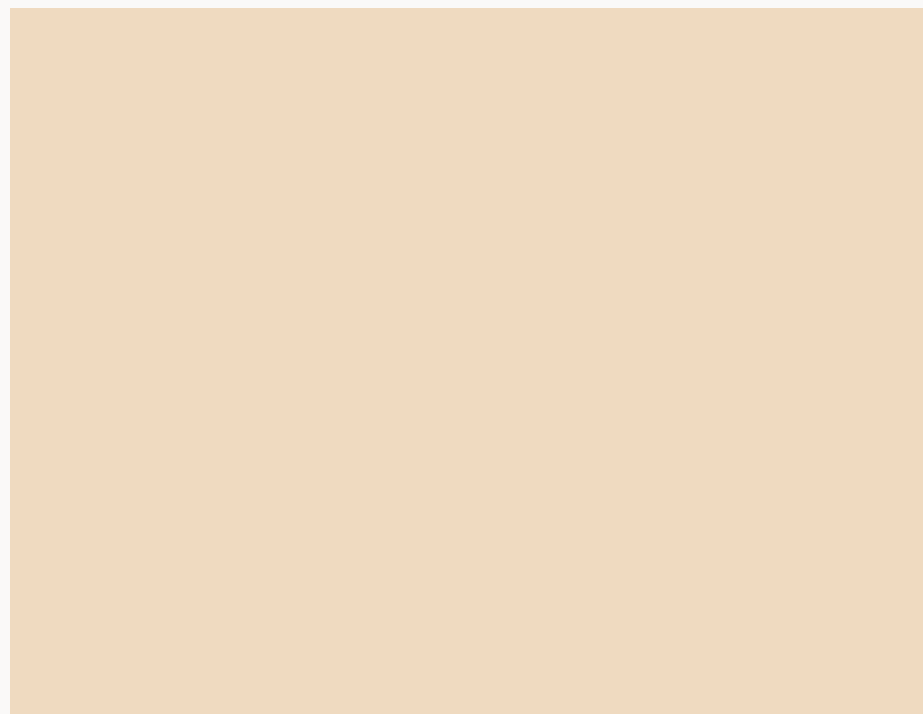
Besoin de travailler à l'écart du groupe? Un bureau est également mis à votre disposition, offrant un espace tranquille pour vous concentrer et être productif.

Que vous souhaitiez vous détendre, vous divertir, vous réunir en famille ou travailler, ces espaces sauront vous séduire par leur confort, leur fonctionnalité et leur style inégalé.

La maison dispose d'une salle de bain avec baignoire et deux salles de douches ainsi que 3 toilettes.

Pour un séminaire productif nous pouvons vous fournir un vidéo projecteur, un écran ainsi qu'un paperboard.





LES EXTÉRIEURS

Un havre de paix en plein air !

La maison est entourée d'un jardin clos bordé de murs qui vous offrent intimité et tranquillité. Cette vaste pelouse s'étend sur 1200 mètres carrés, de part et d'autre de la maison, vous permettant de profiter pleinement de la nature qui vous entoure.

Les balançoires, le trampoline et la table de ping-pong promettent des heures de divertissement pour les petits et les grands.

Pour les moments de détente en plein air, nous mettons à votre disposition un mobilier de jardin confortable. De plus, vous pourrez profiter du barbecue pour savourer des repas en plein air même en cas d'intempérie grâce au spacieux préau.

Venez profiter de cet environnemen idéal pour créer des souvenirs inoubliables en famille ou entre amis.





ACTIVITÉS DE LA RÉGION

Découvrez un éventail d'activités et de lieux remarquables à proximité de notre maison, vous offrant des expériences inoubliables pendant votre séjour.

À seulement quelques kilomètres, la Base de loisirs de Buthiers vous attend avec une multitude d'activités. Que vous soyez amateur d'accrobranche, de VTT, de baignade, de mini-golf ou d'escalade, vous trouverez ici de quoi satisfaire toutes vos envies d'aventure.

À environ 15 kilomètres, ne manquez pas de visiter Milly-la-Forêt, une charmante ville qui a inspiré l'artiste Jean Cocteau. Plongez dans son univers en explorant sa maison, découvrez l'étonnant Cyclop de Niki de Saint-Phalle et imprégnez-vous de l'atmosphère animée des halles locales.

À seulement 30 minutes de la maison, se trouve la magnifique ville de Fontainebleau, réputée pour son majestueux château et sa vaste forêt. Les amateurs d'escalade seront comblés par les sites d'escalade renommés de la région, offrant des défis adaptés à tous les niveaux.

Le Château de Courances, situé à environ 20 minutes, est un véritable trésor à découvrir. Ne manquez pas cette opportunité de visiter ce château et de vous émerveiller devant son architecture et ses jardins magnifiques.

La ville de Pithiviers vous invite à plonger dans son riche patrimoine. Explorez le Musée des Transports et le site archéologique local, les centres commerciaux, profitez d'une séance de cinéma et goûtez au célèbre gâteau Pithiviers. Ne manquez pas le marché paysan qui anime la ville chaque samedi, où vous pourrez découvrir des produits locaux et l'authenticité de la région.

À environ 25 kilomètres, le Moulin de Dannemois, le célèbre moulin de Claude François, vous attend pour une visite captivante ou un dîner-spectacle.



VOS HÔTES

SANDRA ET LAURENT

LES MAISONS DE VACANCES

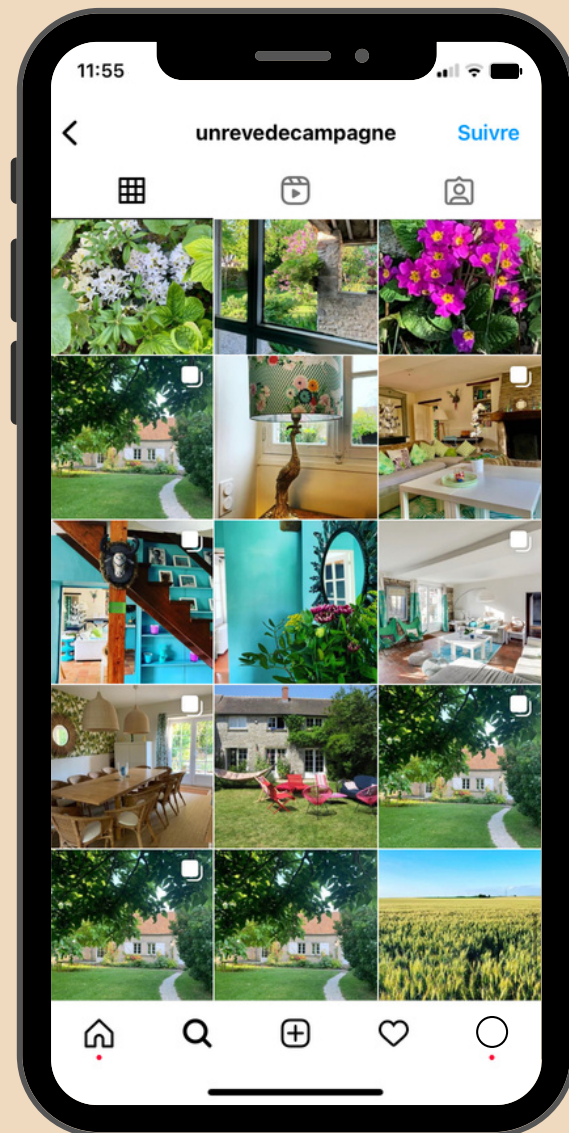


Bourguignons d'origine, nous avons vécu entre autre à Paris, Lille et Montpellier. Nous aimons l'architecture, la décoration, les voyages, les bonnes tables, être entourés de nos 6 grands enfants et de nos amis.

Bienvenue chez nous.

Sandra & Laurent





SUIVEZ NOUS SUR NOS RÉSEAUX SOCIAUX

 +33 6 80 61 00 96

 @unrevedecampagne

 *unrevedecampagne@gmail.com*

 www.unrevedecampagne.com
www.lesmaisonsdevacances.fr